



Prisma



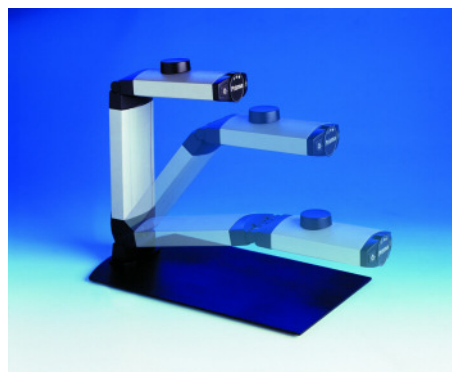
Das günstige Lesegerät, das es in sich hat!

- An jedem handelsüblichen Fernseher einsetzbar
- Einfache Bedienung
- Preisgünstige Lösung
- Vergrößerung stufenlos einstellbar
- Äusserst handlich: nur 1 kg schwer!

Nutzen Sie Ihren Fernseher, um mit Prisma Vorlagen vergrössert darzustellen!

Sind für Sie Texte zu klein und verschwommen? Prisma vergrössert Ihnen alle Texte und Bilder auf Ihren Fernseher. Sie können Zeitungen, Etiketten, Beipackzettel usw. auf preisgünstige Weise wieder lesen. Formulare ausfüllen? Kein Problem – Prisma hilft Ihnen, damit Sie wieder handschriftliche Texte dorthin schreiben können wo es verlangt wird. Durch den schwenkbaren Kamerahals ist Prisma flexibel, um auch z.B. Handarbeiten zu erledigen.

Prisma ist ein äusserst handliches Lesegerät. Es wiegt nur 1 kg und ist somit auch durch die geringen Abmessungen geeignet, um Sie zu begleiten – etwa in die Ferien. Wo immer Sie Vorlagen vergrössern wollen, Sie benötigen nur noch einen Fernseher, um Prisma anzuschliessen.



Die Einstellung der Vergrösserung wird durch Neigen des Kamerahalses erreicht. Die Vergrösserung ist auf einem 26“-Bildschirm zwischen 8- und 60-fach stufenlos einstellbar. Auch die Echt- und Falschfarben (Positiv-, Negativ-Darstellung) lassen sich problemlos über einen Schalter einstellen.

Technische Daten:

**Abmessungen
und Gewicht:**

Lesetisch: 24 x 41cm;
Zusammengeklappte Höhe: 6.5cm
Max. Sichtbereich der Kamera: 22cm
Gewicht (Grundgerät): 1.1kg

Strom:

12V 300mA (Netzgerät)

Bildschirmdarstellung:

Positiv- und Negativkontrast, Echtfarben

Ausgänge:

Cinch/Scart (Video)

Vergrösserung z.B.:

14" Fernsehschirm 3½ bis 35x

21" Fernsehschirm 5 bis 52x

26" Fernsehschirm 8 bis 60x

Option

VGA-Konverter für die Darstellung auf einem PC-Monitor (CRT oder TFT)