

accesstech ag

zentralstrasse 38
6003 luzern
fon: 041 227 41 27
fax: 041 227 41 21
info@accesstech.ch
www.accesstech.ch



edv für blinde und sehbehinderte

niederlassungen/succursales
st. gallen, rosenbergstr. 87, fon: 071 277 44 11
neuchâtel, crêt-taconnet 12a, fon: 032 725 32 25

Prisma



L'appareil de lecture avantageux et surprenant!

- Connectable à tous les téléviseurs usuels
- Utilisation simple
- Solution avantageuse
- Grossissement rélable sans palier
- Très maniable puisqu'il ne pèse que 1 kg!

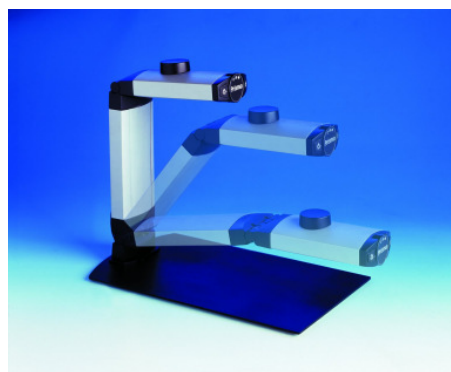
Ein Produkt von:



Utilisez votre téléviseur pour agrandir vos documents avec Prisma!

Est-ce que les caractères de nombreux textes sont trop petits ou flous pour que vous puissiez lire? Prisma agrandit tous les textes et illustrations sur votre écran de télévision. Vous pourrez ainsi de nouveau lire des journaux, des étiquettes, des notices et bien d'autres et cela à peu de frais. Vous avez des formulaires à remplir? Pas de problèmes - Prisma est une aide précieuse pour que vous puissiez inscrire à la main ce qu'il faut au bon endroit. Le cou articulé de la caméra rend Prisma très flexible et vous pouvez par exemple aussi l'utiliser pour vos travaux manuels.

Prisma est un appareil de lecture très maniable. Il ne pèse que 1 kg et grâce à son faible encombrement, vous pouvez aussi l'emporter avec vous par exemple en vacances. Où que vous soyez, vous n'avez besoin que d'un téléviseur pour l'utilisation de Prisma.



Le réglage du grossissement se fait par le cou inclinable de la caméra. Un écran de 26" permet un grossissement réglable sans palier de 8 à 60 fois. Les couleurs naturelles ou inverses (positif-négatif) sont réglables sans problème au moins d'un commutateur.

Données techniques:

Dimensions et poids:	Table de lecture: 24 x 41cm; hauteur, en état plié: 6.5cm portée max. de la caméra: 22cm poids (appareil de base): 1.1kg
Courant:	12V 300mA (secteur)
Représentation écran:	Contrast, positif-négatif, couleurs naturelles
Sorties:	Cinch/Scart (vidéo)
Grossissement, p. ex.	écran de 14" de 3.5 à 35 fois écran de 21" de 5 à 52 fois écran de 26" de 8 à 60 fois